

**LES ESSENTIELS**  
d'Anne Valérie Hash



**D**éjà dix ans (fêtés durant la couture, ci-contre) que cette créatrice parisienne mène bien sa barque. Nouveauté de cette saison : le lancement du label AVHashBY qui se concentre sur ses essentiels à prix juste. [www.a-v-h.com](http://www.a-v-h.com).



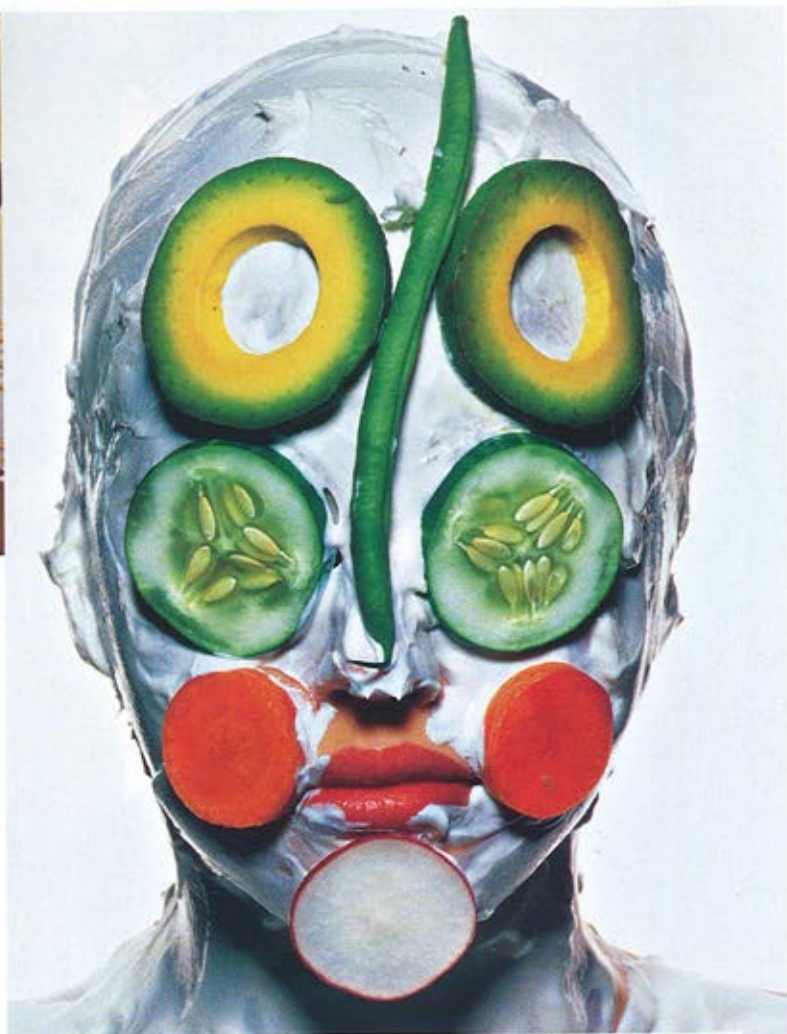
**La valse Dior**

Une merveille de technologie, cette montre Dior VIII Grand Bal ! Editée en série limitée, les mouvements de sa masse oscillante évoquent une corolle de dentelle ou un plissé constellé de diamants. So chic ! (disponible début novembre). Rens. 01 40 73 73 73.



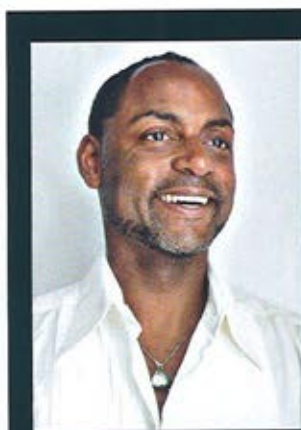
**EXOTIQUE**  
**Barbara Bui**

**P**ython et croco se fauflent dans les collections de la créatrice parisienne sous forme de sacs en cuirs précieux. [www.barbarabui.fr](http://www.barbarabui.fr).



**Fantasmagories**  
**D'ISSEY MIYAKE**

**L**e designer nippon célèbre sa longue collaboration avec le photographe Irving Penn via une rétrospective « Visual Dialogue » au sein de sa fondation, à Tokyo. Autre actu : la publication de la saga « Pleats Please » aux éditions Taschen. [www.2121designsight.jp](http://www.2121designsight.jp).



**Moye & Da**  
**en son écrin**

Longtemps directeur artistique de Lemarié, spécialisé dans la plume, Eric Charles-Donatien a fini par vouloir voler de ses propres ailes. Mieux encore, sa ligne de bijoux et d'accessoires a désormais un écrin au 4, rue Montesquieu, Paris 1<sup>er</sup>.

